

QUICKE SYSTEM E



2300

3300

3360

4300

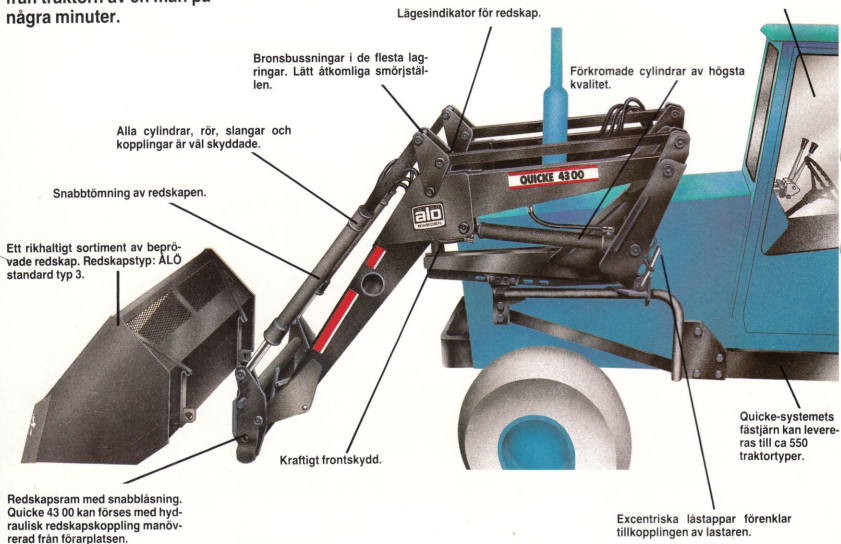


AB Ålö-Maskiner, 905 90 Umeå. Tel. 090-301 00. Telex: 54068

QUICKE SYSTEM E

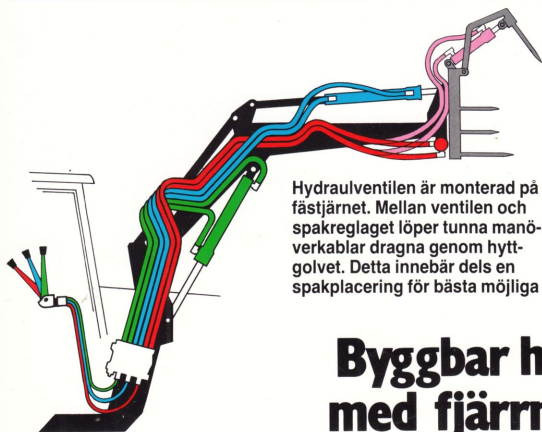
Lastaren kopplas till och från traktorn av en man på några minuter.

Manöverspakarnas placering ger en bekväm körställning.



Redskapsram med snabbblåsning. Quicke 43 00 kan förses med hydraulisk redskapskoppling manövrerad från förarplatsen.

Excentriska lastappar förenklar tillkopplingen av lastaren.



Hydraulventilen är monterad på fästjärnet. Mellan ventilen och spakreglaget löper tunna manöverkablar dragna genom hyttgolvet. Detta innebär dels en spakplacering för bästa möjliga

körkomfort, dels att inga ingrepp behöver göras i hyttens front och vindruta.

Ventilen är byggbar och kan till låg kostnad utökas med en eller flera sektioner för manövrering av redskap med inbyggd hydraulfunktion, t ex schaktblad, gripar (som ÅLO Krokodil) och balhanteringsutrustningar.

På Quicke 43 00 kan den tredje hydraulfunktionen också användas för redskapskoppling från förarplatsen.

Byggbar hydraulventil med fjärrmanövrering.

QUICKE 2300 SYSTEM E



- Hydraulisk redskapsmanövrering.
- Enkelverkande lyftcylindrar.
- Redskapsram med snabbblåsning.

- Redskap ÅLÖ standard typ 3.
- Lägesindikator för redskap.
- Byggbar hydraulventil med kabelkontroll.

- Lyfthöjd under plant redskap 3,1 meter.
- Lastaren är snabbkopplad till traktorn.

TEKNISKA DATA

Lyftkraft vid 17 MPa (170 bar)

I armcentrum, markplan	1 650 kg
I armcentrum, max lyfthöjd	1 150 kg
60 cm ut på gaffel, markplan	1 150 kg
60 cm ut på gaffel, 2 m lyfthöjd	800 kg
60 cm ut på gaffel, max lyfthöjd	700 kg

Lyfthöjd

I armcentrum	3,3 m
Under plant redskap	3,1 m

Lyfttid

Till max lyfthöjd vid 40 l/min

	5 s
--	-----

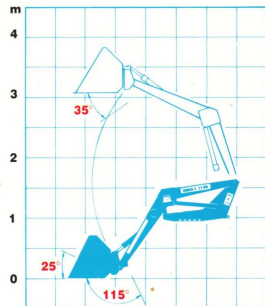
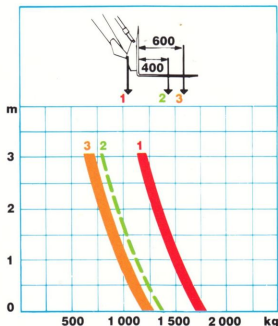
Arbetsvinklar

Min brytvinkel 25°

Min tippvinkel 35°

Lastarens vikt

Exkl. fästjärn 365 kg



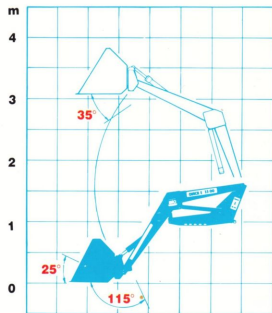
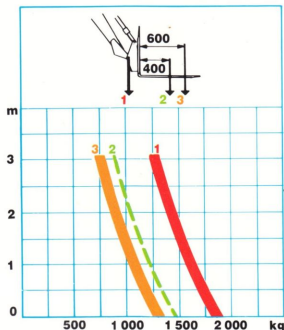
QUICKE 3300 SYSTEM E



- Hydraulisk redskapsmanövrering.
- Dubbelverkande lyftcylindrar.
- Redskapsram med snabbblåsning.
- Redskap ÅLÖ standard typ 3.
- Lägesindikator för redskap.
- Byggbar hydraulventil med kabelkontroll.
- Lyfthöjd under plant redskap 3,1 meter.
- Lastaren är snabbkopplad till traktorn.

TEKNISKA DATA

Lyftkraft vid 17 MPa (170 bar)	
I armcentrum, markplan	1 800 kg
I armcentrum, max lyfthöjd	1 250 kg
60 cm ut på gaffel, markplan	1 250 kg
60 cm ut på gaffel, 2 m lyfthöjd	900 kg
60 cm ut på gaffel, max lyfthöjd	750 kg
Lyfthöjd	
I armcentrum	3,3 m
Under plant redskap	3,1 m
Lyfttid	
Till max lyfthöjd vid 40 l/min	6 s
Arbetsvinklar	
Min brytvinkel	25°
Min tippvinkel	35°
Lastarens vikt	
Exkl. fästjärn	385 kg



QUICKE 3360 SYSTEM E

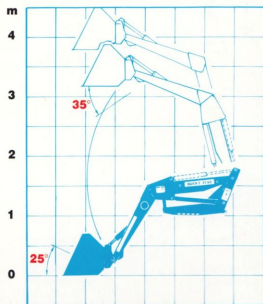
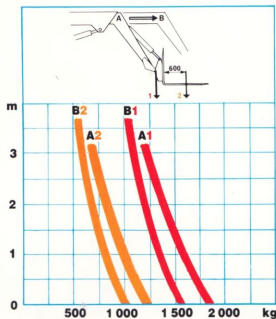


- Ställbar armlängd.
- Hydraulisk redskapsmanövrering.
- Dubbelverkande lyftcylindrar.
- Redskapsram med snabbblåsning.
- Redskap ÅLÖ standard typ 3.
- Bronsbussningar i samtliga lagringar.
- Lagesindikator för redskap.
- Byggbar hydraulventil med kabelkontroll.
- Lyfthöjd under plant redskap 3,8 m.
- Lastaren är snabbkopplad till traktorn.
- Lastaren kan förses med hydraulisk parallellföring.

TEKNISKA DATA

Lyftkraft vid 17 MPa (170 bar), utan parallellföring: se diagram, med parallellföring: se nedan.

I armcentrum	
Kort arm, markplan	1850 kg
Kort arm, max. lyfthöjd	1200 kg
Lång arm, markplan	1550 kg
Lång arm, max. lyfthöjd	1100 kg
Lyfthöjd, lång arm	
I armcentrum	4,0 m
Under plant redskap	3,8 m
Lyfttid	
Till max lyfthöjd vid 40 l/min	6 s
Arbetsvinklar	
Min. brytvinkel	25°
Min. tippvinkel	35°
Lastarens vikt	
Exkl. fästjärn	465 kg



QUICKE 4300 SYSTEM E



- Hydraulisk redskapsmanövrering.
- Dubbelverkande lyftcylindrar.
- Parallellföring.
- Redskapsram med snabbblåsning.
- Redskap ALÖ standard typ 3.

- Bronsbussningar i samtliga lagringar.
- Lägesindikator för redskap.
- Byggbar hydraulventil med kabelkontroll.
- Lyfthöjd under plant redskap 3,1 meter.

- Stora bryt- och tippvinklar.
- Lyfter 1 500 kg till 2 meter.
- Lastaren är snabbkopplad till traktorn.
- Kan föras med hydraulisk redskapskoppling manövrerad från förarplatsen.

TEKNISKA DATA

Lyftkraft vid 17 MPa (170 bar)

I armcentrum, markplan	2 250 kg
I armcentrum, max lyfthöjd	1 550 kg
60 cm ut på gaffel, markplan	2 000 kg
60 cm ut på gaffel, 2 m lyfthöjd	1 500 kg
60 cm ut på gaffel, max lyfthöjd	1 300 kg

Lyfthöjd

I armcentrum	3,4 m
Under plant redskap	3,1 m

Lyfttid

Till max lyfthöjd vid 40 l/min	7 s
--------------------------------	-----

Arbetsvinklar

Min brytvinkel	30°
Min tippvinkel	40°

Lastarens vikt

Exkl. fästjärn	485 kg
----------------	--------

